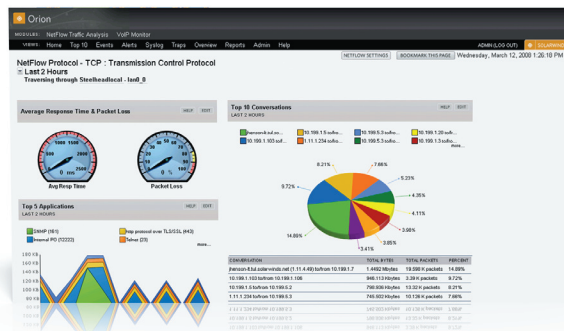


Bremsen Sie Bandbreitenfresser mit Orion NetFlow Traffic Analyzer

„SolarWinds hat unlängst unserem Team geholfen, ein bedeutendes Leistungsproblem in unserem WAN aufzudecken, das zu einer Gutschrift von USD 167.000 von unserem Daten-Provider führte. **Das ist eine eindrucksvolle Rendite!**“

- Khris Hruska,
The Learning Care Group



Es ist immer dasselbe. Das eine Mal wenn der Chef entscheidet, eine Datei zu öffnen, die im Netzwerk existiert, läuft alles in Zeitlupe. Obwohl Ihre Kollegen in der Buchhaltung Musik streamen und die Verkäufer einander über das Netzwerk mit Rick Rolling unterhalten, liegt es letztlich an Ihnen. Keine Sorge, wir haben die Antwort.

Mit Orion NetFlow Traffic Analyzer können Netzwerkflussdaten von kontinuierlichen Strömen von Netzwerkverkehr erfassen und dann diese Rohdaten in einfach zu interpretierende Charts und Tabellen umwandeln, die exakt aufzeigen, wie das Unternehmensnetzwerk verwendet wird, durch wen und für welche Zwecke. Sie werden sich nie mehr „opfern“, es sei denn, Sie wollen.

NetFlow Traffic Analyzer-Highlights:

- Überwacht Netzwerkverkehr durch **Erfassung von Netzwerkflussdaten** von Netzwerkgeräten, einschließlich Cisco® NetFlow v5 oder v9, Juniper® J-Flow und sFlow®
- **Identifiziert schnell und einfach die Benutzer, Anwendungen und Protokolle**, die am meisten Netzwerkbandbreite verbrauchen
- Beschleunigt **die Bestimmung der Ursache von Netzwerküberbelastungen** und hebt die IP-Adressen der aktivsten Geräte im Netzwerk hervor
- Liefert **historische Trends für WAN- und LAN-Bandbreitennutzung**, sodass bestimmt werden kann, ob zusätzliche Bandbreite eingekauft werden muss
- Erzeugt **Netzwerkverkehrsberichte** mit wenigen Klicks
- Ermöglicht es Ihnen, **Netzwerkressourcen zu optimieren**, um das Möglichste aus Ihrer Bandbreite herauszuholen
- Überwacht **Dienstgütekriterien (QoS)**, um die Einhaltung von Service Level Agreements (SLAs) zu prüfen
- Isoliert **verdächtigen Verkehr**, aktuell oder historisch

NetFlow Traffic Analyzer-Funktionen

Detaillierte Verkehrsanalyse

NetFlow Traffic Analyzer (NTA) liefert Ihnen beispiellose Einblicke (Ansichten) in den Netzwerkverkehr, sodass Sie proaktiv sicherstellen können, dass die Netzwerkressourcen optimiert sind. Durch Untersuchung von Netzwerkflussdaten auf Routern und Switches von führenden Herstellern, bestimmt NTA Verkehr nach Benutzer, Anwendung, Abteilung, Gespräch, Schnittstelle, Protokoll und Dienstyp (ToS). Integration mit Orion liefert Benutzern ausgedehnte Drilldown-Funktionalität über Verkehrsmuster und hin zu Geräteleistung. Dies ergibt einen tiefen Einblick in Nutzungs-, Leistungs- und Verfügbarkeitsstatistiken.



Unternehmensweite Verkehrsübersicht

Über eine einfach lesbare Übersichtsseite identifiziert NTA die aktivsten Geräte und die aktivsten Anwendungen im gesamten Netzwerk, sodass Sie stets wissen, wer am meisten Netzwerkbandbreite verbraucht, und Leistungsprobleme vermeiden können, indem Sie diese Benutzer und Anwendungen proaktiv überwachen.

Orion Integration

NTA basiert auf der ausgereiften Orion-Plattform und bietet Benutzern alle Vorteile der Skalierbarkeit und Stabilität der Enterprise-Klasse von Orion. Darüber hinaus integriert NTA NetFlow-Verkehr in die vertrauten, intuitiven webbasierten Charts, Diagramme, Tabellen, „Aktivste 10-Listen“ und Berichte von Orion und bietet damit eine vollständig konsolidierte Ansicht in den Zustand Ihres Netzwerks über eine einzige Console.

NetFlow-Spurenuche

Mit NTA können Sie übermäßige Netzwerkbandbreitennutzung und unerwarteten Anwendungsverkehr schnell und einfach untersuchen und isolieren, sowie QoS-Leistung nach Benutzer, Gruppe, Anwendung, Land oder Protokoll analysieren.

QoS-Leistungsansichten

Mit NTA können Sie Netzwerkverkehr einsehen, segmentiert nach CoS-Methoden (Class of Service = Dienstklasse) wie beispielsweise ToS (Type of Service = Dienstyp) oder DSCP (Differentiated Services Code Point). Sie können auch schnell die Bandbreite quantifizieren, die die einzelnen kritischen QoS-Stufen verbrauchen, einschließlich Voice und Videodaten, um zu bestimmen, ob Ihr Netzwerk hinsichtlich Erfüllung der Unternehmensziele richtig konfiguriert ist.

Flow-basierte Berichte

Orion-Berichte können mit NTA ausgeführt und geplant werden, wodurch das Erstellen von eingehenden Netzwerkverkehrsberichten oder das Planen der automatischen wöchentliche Zustellung an Ihr Managementteam schnell und einfach (wenige Mausklicks) ist. Zu den im Lieferumfang enthaltenen Berichten gehören:

- Verkehr nach „aktivste xx Ressourcen“ basierend auf den Prozentwerten der aktivsten 100 Elemente
- Verkehr nach „aktivste xx Anwendungen, Endpunkte, Protokolle und Domains“ über y Tage
- Verkehr nach IP-Adressgruppe über y Tage

Orion Module:

- VoIP Monitor
- NetFlow Traffic Analyzer
- Wireless Network Monitor
- Application Performance Monitor

Orion-Module erweitern die Funktionalität von Orion auf Netzwerkverkehrsanalyse, VoIP, Server, Wireless-Geräte und Anwendungen.

Multi-Vendor-Geräteunterstützung

Unterstützung für NetFlow v5-, NetFlow v9-, sFlow v5- und J-Flow-aktivierte Geräte von Cisco, Foundry, Juniper Networks, Extreme Networks, HP, Riverbed und weiteren führenden Herstellern.

Systemanforderungen

Hardwaremindestanforderungen:
 CPU-Geschwindigkeit: 2,0 GHz;
 Festplattenspeicher: 2 GB; Speicher:
 1 GB; Betriebssystem: Windows
 2003 Server (32-Bit oder 64-Bit)
 einschließlich R2, mit IIS installiert;
 Datenbank: SQL Server 2000 SP4
 Standard/Enterprise oder SQL Server
 2005 Express/Standard/Enterprise