



Orion Network Performance Monitor

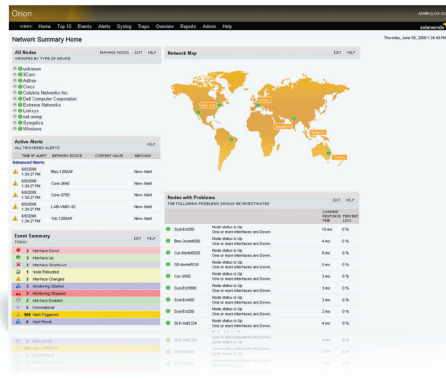
FEHLER- UND LEISTUNGSMANAGEMENT

Relativieren Sie Netzwerk-komplexität mit Orion NPM

„Mit Orion NPM fragen Sie sich nicht mehr, was mit dem Netzwerk geschieht, sondern Sie wissen, was auf dem Netzwerk geschieht.“

Sie agieren nicht mehr reaktiv, sondern proaktiv.“

- Jeff Nuxoll,
Washington State Patrol



Sie haben eine schwierige Aufgabe. Sie haben sich bereits damit abgefunden: Sie müssen 100 % Verfügbarkeit aller Netzwerkressourcen zu Stande bringen und die Leistung von jedem Gerät, jedem Server und jeder Anwendung in Ihrer Infrastruktur genau im Auge behalten, während sich selbstverständlich alles laufend ändert. Das ist harte Arbeit. Wenn Sie eine Netzwerküberwachungslösung entwickeln könnten, um Ihre Arbeit zu vereinfachen, wie würde sie aussehen? Schnell einzurichten? Elegant und einfach zu gebrauchen? Skalierbar zur Bewältigung von Netzwerkwachstum? Unterstützt durch eine globale Community von Netzwerktechnikern wie Sie? Kostengünstig?

Wir sind keine Hellseher. Wir wurden von Netzwerktechnikern gegründet, die wissen, was für die Verwaltung komplexer Netzwerke nötig ist. Sie haben alle ihre Was-wäre-wenn-Szenarien zusammengeführt und Orion Network Performance Monitor (NPM) konzipiert: Entstanden ist eine umfassende, webaktivierte Fehler-, Bandbreiten- und Leistungsmanagementplattform, die Ihnen umfassenden Einblick in Ihr gesamtes Netzwerk bietet.

Mit Orion NPM können Sie Netzwerkprobleme und Ausfälle schnell erkennen, diagnostizieren und beheben. Orion NPM bietet ohne jegliches Hinzutun netzwerkzentrische Ansichten, die konzipiert wurden, um die kritischen Informationen zu liefern, die Netzwerktechniker benötigen. Zudem ist Orion NPM hinsichtlich Verwendung und Unterhalt das einfachste Produkt seiner Art, was bedeutet, dass Sie weniger Zeit für Orion NPM aufwenden und sich auf die Verwaltung Ihrer Netzwerke konzentrieren können. Entdecken Sie, warum eine weltweite Community von Netzwerktechnikern für die Überwachung von Echtzeitstatistiken und Leistung in ihren Netzwerken auf Orion NPM und erweiterbare Module vertrauen.

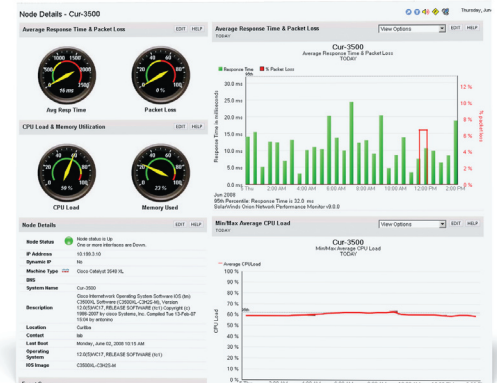
Orion NPM Highlights:

- Überwacht und analysiert in **Echtzeit eingehende Netzwerkleistungskriterien** für Router, Switches, Server und beliebige andere SNMP-aktivierte Geräte
- Liefert eine stark **intuitive, benutzerdefinierbare Webschnittstelle** mit Point-and-Click-Einfachheit und mehreren Ansichten nach Benutzer und Abteilung sowie auch innovativen Kartenansichten und „Aktivste 10“-Ansichten Ihres globalen Netzwerks
- **Do-It-Yourself-Bereitstellung** ermöglicht Einrichtung und Betriebsbereitschaft in weniger als einer Stunde
- Ermöglicht **erweiterte Alarmierung** für korrelierende Ereignisse, anhaltende Zustände und komplexe Kombinationen von Gerätezuständen
- Skaliert mit einer Hot Standby Engine, mehreren Polling Engines und zusätzlichen Webservern, um **Netzwerkwachstum und Managementbedürfnisse zu bewältigen**
- Erweitert Managementfunktionalität auf **NetFlow-Verkehrsanalyse** und Überwachung von **VoIP-Leistung, Wireless-Geräten, Anwendungen** und Servern
- Setzt einen **Universal Device Poller** wirksam ein, um beliebige SNMP-aktivierte Geräte zu überwachen
- Bietet **integrierte Community-Unterstützung**. Sie erhalten die Unterstützung, die Sie benötigen, von Tausenden von Netzwerktechnikern auf Thwack, der SolarWinds-Online-Community

Orion NPM-Funktionen

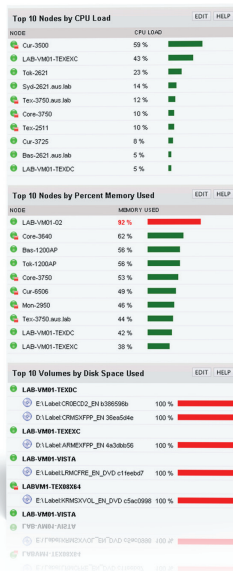
Leistungs- und Fehlermanagement

Orion NPM bietet umfassende Tools für Leistungs- und Fehlermanagement sowie Netzwerkverfügbarkeit. Sie können damit gewährleisten, dass Ihr Netzwerk stets Spitzenleistung erbringt. Über die innovative Webschnittstelle erhalten Sie einen konsolidierten Einblick in die Leistung Tausender von Knoten und Schnittstellen in Ihrem Netzwerk. Auf einer einzigen Webseite können Sie Leistungsmanagementkriterien von beliebigen SNMP-aktivierten Geräten (Router, Switches, Firewalls, Server usw.) überwachen. Zu den häufig überwachten Kriterien gehören Bandbreitennutzung, Paketverlust, Netzwerkverzögerung, Fehler, Verwerfungen und Dienstgüte (QoS). Mit Orion NPM erhalten Sie die Informationen, die Sie benötigen, um Probleme schnell zu korrigieren, bevor die Benutzer eine Chance haben, den Helpdesk anzurufen.



„Orion hat **alles, was wir suchten, in einem Paket**, mit einer benutzerdefinierbaren Webschnittstelle für schnellen Einblick, E-Mail-Schwellenwert-Benachrichtigungen, benutzerdefinierter SNMP-Abfrage und Netzwerkbetriebszeitstatistik.“

- Spencer Furey
PMG, Inc.



Intuitive Point-and-Click-Schnittstelle - VERBESSERT IN V9

Wenn Sie kritische Netzwerkinformationen benötigen, haben Sie keine Zeit, um herauszufinden wie die rätselhafte Benutzeroberfläche Ihrer Netzwerkmanagement-Software funktioniert. Die Schnittstelle von Orion NPM wurde von Netzwerktechnikern für Netzwerktechniker konzipiert. Die stark intuitive, vollständig anpassbare webbasierte Schnittstelle bietet Point-and-Click-Einfachheit und ermöglicht Ihnen, ferngesteuert Netzwerkfehler-, Netzwerkverfügbarkeits- und Netzwerkleistungsinformationen über ausführliche Diagramme, Tabellen und Listen einzusehen.

Sie werden die „Top 10-Listen“ schätzen, die Ihnen schnellen Einblick in die Knoten und Schnittstellen verschaffen, die am meisten Netzwerkverkehr, Kapazitätsauslastung, Antwortzeitverschlechterung, Speicherauslastung, CPU-Auslastung, Festplattenvolumen u. a. erfahren. Darüber hinaus können Sie mit Echtzeit-Netzwerkkarten den Netzwerkzustand nach Standort visualisieren, während Fehlerbehebungsanzeigen von Geräten die kritische Kriterien präsentieren, die zum schnellen Beheben von Problemen mit Netzwerkgeräten erforderlich sind.

Do-It-Yourself-Bereitstellung

Die Bereitstellung von Orion NPM ist ein einfacher Drei-Schritte-Prozess. Installieren und konfigurieren Sie zuerst Orion NPM über die einfache Assistentenschnittstelle. Lassen Sie dann Orion NPM automatisch Ihr Netzwerk erkennen. Beginnen Sie letztlich, Ihr Netzwerk auf Fehler und Leistungsprobleme zu überwachen. Sie werden dafür weniger als einer Stunde benötigen. Es sind keine Fachberater erforderlich. Noch besser ist, dass Sie dank der intuitiven Webschnittstelle von Orion NPM keine Ausbildungskurse besuchen, keine Bücher mit großen Tieren auf dem Umschlag lesen und keine Bedienungsanleitungen durchstöbern müssen, um von ersten Tag an mit Orion NPM produktiv zu sein.

Erweiterte Alarmierung

Orion NPM gibt Ihnen die Möglichkeit, schnell und einfach leistungsfähige Netzwerkalarm-Engines zu konfigurieren und auf Hunderte verschiedener Netzwerkszenarien, einschließlich Prüfung mehrerer Bedingungen, zu reagieren. Diese Netzwerkalarme helfen Ihnen, Probleme zu erkennen und zu korrigieren, bevor Ihre Benutzer eine Leistungsverschlechterung oder Verfügbarkeitsprobleme erfahren. Mit Alarmierungsunterstützung für korrelierende Ereignisse und anhaltende Zustände stellt Orion NPM sicher, dass Sie nicht mitten in der Nacht alarmiert werden, sofern es sich nicht um ein kritisches Problem handelt. Darüber hinaus kann Orion NPM Netzwerkalarme automatisch eskalieren, bis ein Problem behoben ist.

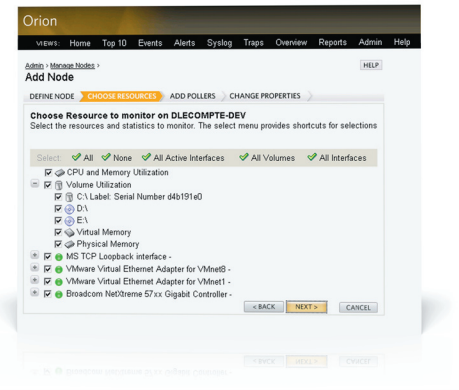
MODELL	VERWALTET:
SL100	Bis zu 100 Elemente
SL250	Bis zu 250 Elemente
SL500	Bis zu 500 Elemente
SL2000	Bis zu 2000 Elemente
SLX	Unbegrenzte Elemente

Skalierbarkeit der Enterprise-Klasse – VERBESSERT IN V9

Orion NPM gewährleistet, dass Ihr Netzwerk niemals über Ihre Managementlösung hinauswächst. Als stark skalierbare Netzwerkmanagementplattform kann Orion NPM mit einer Hot Standby Engine, mehreren Polling Engines und zusätzlichen Webservern Netzwerkwachstum bewältigen. Für verteilte Netzwerke mit mehreren Instanzen von Orion NPM, bietet Orion Enterprise Operations Console (EOC) ein konsolidiertes Befehlszentrum für Einblick in Orion-Server an fernen Standorten. Egal ob Ihr Netzwerk aus 50 oder 100.000 Elementen besteht, Orion NPM kann Ihre wachsende Umgebung ohne bedeutende Konfigurationsänderungen unterstützen.

Universal Device Poller – NEU IN V9

Zum Lieferumfang von Orion NPM gehört eine MIB-Datenbank, die die große Mehrheit der häufig verwendeten Netzwerkgeräte abdeckt. Aber für die wenigen ungewöhnlichen Geräte, die sich in Ihrem Netzwerk versteckt halten (oder für neuere Geräte, die MIB-Tabellen aufweisen), können Sie jetzt wertvolle und sehr ausführliche Managementdaten erfassen. Mit Orion NPM können Sie auf einfache Weise einen benutzerdefinierten Device Poller erstellen, um ein beliebiges SNMP-aktiviertes Gerät zu überwachen, das eine MIB (Management Information Base) hat, dazu gehören praktisch alle durch Netzwerkgeräte aufgezeichneten Statistiken. Sie können auch definieren, wie die erfassten Daten in Diagrammen, Alarmen und Berichten angezeigt werden. Zudem können Sie mit dem „MIB Transformation Wizard“ MIB-Werte in die Messeinheiten umwandeln, die für Sie am besten sind.



Community-Unterstützung

Thwack ist eine Community-Website, die SolarWinds-Kunden Produktinformationen, Tools und wertvolle Ressourcen zur Verfügung stellt. Thwack ist jetzt direkt in die Webschnittstelle von Orion Network Performance Monitor (NPM) integriert, sodass neue Ressourcen und nützliche Informationen direkt zu Ihnen gelangen. Mit dem Talent von Tausenden von Netzwerktechnikern in Ihren Rücken entstehen viele Vorteile, insbesondere für die gemeinsame Nutzung von Ressourcen. Auf Thwack tauschen Orion-Kunden alles aus, von benutzerdefinierten Berichten, benutzerdefinierten Alarmen und benutzerdefinierten Ansichten bis zu Anwendungsüberwachungsvorlagen. Sie sparen Zeit und vereinfachen sich Ihre Aufgabe.

Report Writer

Mit dem erweiterten Reporting Engine von Orion NPM können Sie schnell benutzerdefinierte Netzwerkberichte erzeugen, die gedruckt oder im Web eingesehen werden können. Zum Lieferumfang von Orion NPM gehören 49 Berichte, einschließlich Berichten zu Leistungsdaten über bestimmte Zeiträume oder nach Netzwerksegment. Eine einfache Schnittstelle macht Anpassungen an diese integrierten Netzwerkberichte einfach und ermöglicht die Erstellung von vollständig benutzerdefinierter Berichte unter Verwendung von SQL-Befehlen. Orion NPM-Berichte können sogar so verändert werden, dass die im Bericht enthaltenen Informationen nach Benutzerprofil eingeschränkt werden. Es ist somit einfach, Berichte für bestimmte Abteilungen oder Empfänger zu erzeugen.

Rollenbasierte Zugriffskontrolle

Mit Orion Network Performance Monitor (NPM) können Sie eindeutige Konten erstellen und spezifizieren, welche Arten von Daten für bestimmte Abteilungen, Gruppen oder Benutzer über die Orion-Schnittstelle angezeigt werden. Das gewährleistet, dass nur Personen, die bestimmte Informationen sehen müssen, darauf Zugriff haben, und bietet ein gesteigertes Maß an interner Sicherheit. Orion NPM kann beispielsweise so konfiguriert werden, dass das Serverteam lediglich die Server im Netzwerk sieht, wogegen die Texas IT-Gruppe geografisch auf den Bereich eingeschränkt ist, für den sie verantwortlich ist.

Orion Module:

- Application Performance Monitor
- NetFlow Traffic Analyzer
- VoIP Monitor
- Wireless Network Monitor

Orion NPM Module erweitern die Funktionalität von Orion NPM auf Netzwerkverkehrsanalyse, VoIP, Server, Wireless-Geräte und Anwendungen.

Systemanforderungen

Hardwaremindestanforderungen:
 CPU-Geschwindigkeit: 2,0 GHz;
 Festplattenspeicher: 1 GB; Speicher: 2 GB;
 Betriebssystem: Windows 2003 Server (32-Bit oder 64-Bit) einschließlich R2, mit IIS installiert; .NET 3.5 Framework;
 Datenbank: SQL Server 2000 SP4 Standard/Enterprise oder SQL Server 2005 Express/Standard/Enterprise