



MANAGED SPAMFILTER SERVICE

PRODUKTDATENBLATT Version 3.0

www.antispameurope.com

NUR GUTE NACHRICHTEN

NIE WIEDER SPAM – OHNE HARDWARE, OHNE SOFTWARE UND OHNE ADMINISTRATIONS-AUFWAND

Für Unternehmen bietet der Managed Spamfilter Service von antispameurope die optimale Lösung zum Schutz vor Spam – unter technischen wie wirtschaftlichen Aspekten.

Spamfiltersoftware auf dem Arbeitsplatz-PC oder auf dem Mailserver und übliche Spamfilter-Appliances haben alle das gleiche Problem: Sie werden In-House installiert. Schädliche Mails kommen dadurch bis in das Unternehmen und belasten unnötig die Internet-Anbindung und Infrastruktur. Zudem müssen diese Einrichtungen sorgfältig administriert werden, um den gewünschten Schutz zu bieten. Das verursacht erheblichen Aufwand. Bei nicht sachgerechter Administration kann der eigentlich beabsichtigte Schutz sogar ins Gegenteil verkehrt werden und Schaden durch Sicherheitslöcher oder verloren gegangene E-Mails entstehen.

Der Managed Spamfilter Service von antispameurope bietet klare Vorteile. Die Server, von antispameurope in redundanten gesicherten Rechenzentren betrieben, werden als Schutzwall im Internet

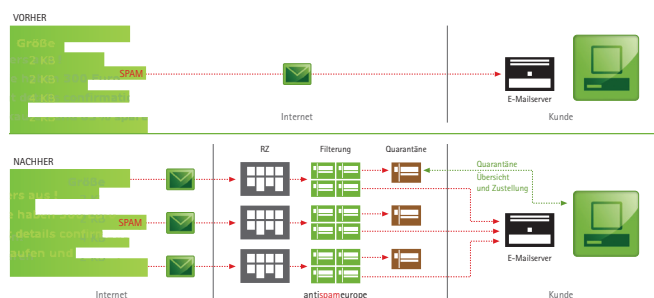


Abb.: Einbettung des E-Mail-Verkehrs in die IT-Umgebung des Kunden

noch vor der Infrastruktur der Kunden installiert. Spam, Viren, Phishing-Mails und andere Malware wird sicher abgefangen, noch bevor sie die Unternehmens-IT überhaupt erreichen. Die von antispameurope garantierte Erkennungsrate von 99,9% bei weniger als 0,0004% Falsch-Positiven ist führend im Markt. Im statistischen Mittel werden sogar mehr als 99,99% Erkennungsleistung bei weniger als 0,0001% Falsch-Positiven erzielt. Auch Viren und Trojaner werden von fünf unabhängigen Filtern sicher entdeckt – hier verspricht antispameurope 99,99% Erkennung.

Der auf Cloud-Technologie basierende Spamfilter ermöglicht eine zentrale Steuerung und Verwaltung – Nutzer können Einstellun-

gen an ihrem Spamfilter-Konto vornehmen und Administratoren Anwender individuell managen. Abgesehen davon entstehen praktisch keine Wartungskosten. Administration und Wartung der Systeme übernimmt antispameurope ebenso wie die ständige Aktualisierung und Anpassung der Filterregeln, weshalb auch ein unmittelbarer Schutz vor neu auftretenden Gefahren gewährleistet ist. Administratoren und Mitarbeiter verlieren keine Zeit mehr durch Update- und Wartungsaufgaben oder dem ständigen Kampf gegen ein volles elektronisches Postfach. Das enthält stattdessen nur noch gute Nachrichten.

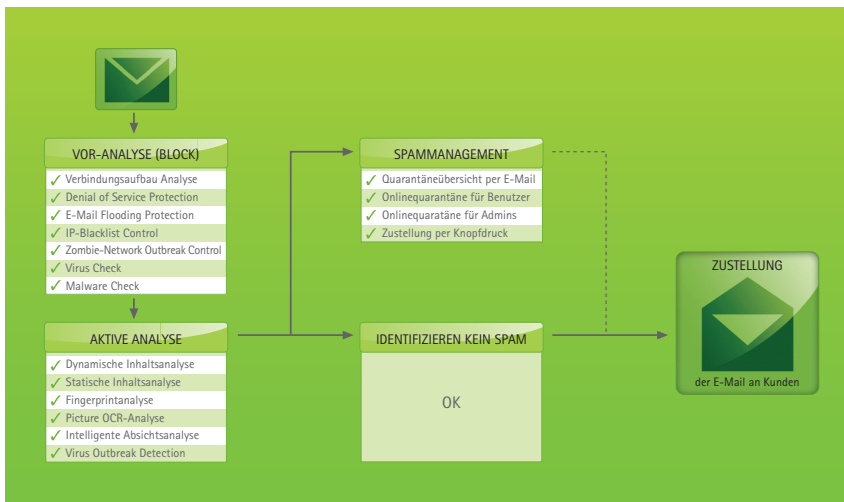
Ein mehrstufiges, ausgeklügeltes Filtersystem, bestehend aus Blocking, Tiefenanalyse und einer Quarantäne, sorgt dafür, dass nur noch erwünschte E-Mails in der Mailbox des Nutzers landen. Über E-Mails in der Quarantäne wird ein automatischer Spamreport generiert, aus dem sich einzelne E-Mails per Mausklick zustellen lassen. Durch die umfangreiche Statistik-Auswertung des gesamten Mailverkehrs können sich Nutzer und Administratoren grafisch und in absoluten Zahlen über geblockte, quarantinierte, virenverseuchte und zugestellte E-Mails informieren.

Mit einem Cloud-Security-Angebot wie dem Spamfilter von antispameurope bezahlen Unternehmen nur noch den konkreten Bedarf: Im Gegensatz zu lokal installierter Software oder Hardware lassen sich die Kosten des Managed Spamfilter Service genau bestimmen – pro Nutzer. Und durch die hohe Skalierbarkeit ist eine Anpassung an schwankende Mitarbeiterzahlen jederzeit möglich.

UNSERE CLOUD SECURITY VORTEILE AUF EINEN BLICK

- ▶ Zentrales Management mit 24/7/365 Überwachung
- ▶ Keine Software, keine Hardware, kein Wartungsbedarf
- ▶ Feste, kalkulierbare Kosten
- ▶ Voller 24/7/365 E-Mail und Telefonsupport
- ▶ Betrieb in redundanten, gesicherten Rechenzentren in Deutschland Premium-Services

DAS SPAM-MANAGEMENT VON ANTISPAMEUROPE



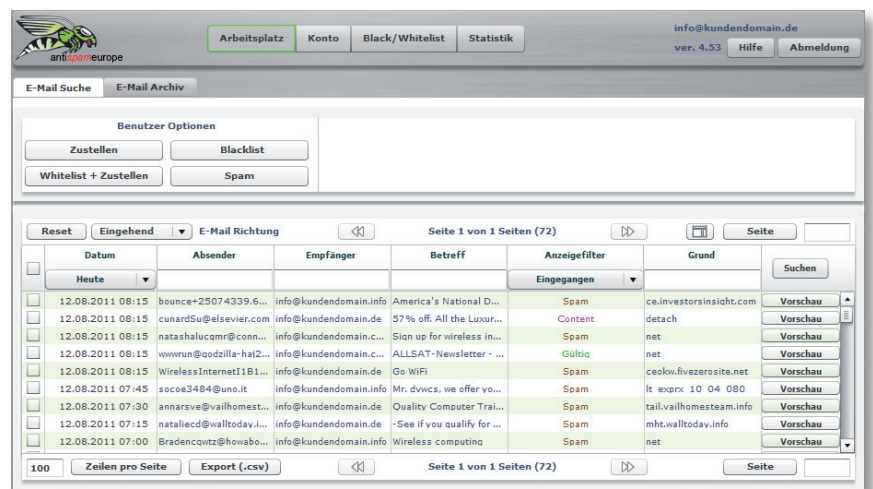
Eingehende E-Mails durchlaufen zwei Stufen: Im Blocking-Stadium wird der Großteil der Spammessages zurückgewiesen, die übrigen Mails erreichen die aktive Analyse, wo der E-Mail-Strom durch eine Vielzahl von Filterregeln gereinigt wird. Über die Quarantäne kann der Nutzer verzeigte unklare E-Mails prüfen.

Abb.: Ablauf des Spam- und Virenfilters von antispameurope

ANTISPAMEUROPE CONTROL PANEL

Im Control Panel erhalten Nutzer und Administratoren einen Überblick über den gesamten E-Mail-Verkehr. Volltext-Suchfunktionen helfen bei der Suche nach E-Mails, die sich anschließend zustellen, als Spam klassifizieren oder in eine Black- oder Whitelist einordnen lassen.

Abb.: Control Panel von antispameurope



SPAMFILTER-FEATURES	NUTZEN
Garantierte 99,9% Spamererkennung, weniger als 0,0004% Falsch-Positive	Marktführende Erkennungs- und Filterraten, dadurch nur noch erwünschte E-Mails im Postfach des Nutzers. Schutz vor möglicher Schadsoftware und Zeitersparnis.
99,99% garantierte Virenerkennung durch fünf unabhängige Viren- und Phishingfilter	Mehrfache Sicherheit durch voneinander unabhängige, mehrfache Filterung. Dadurch optimaler Schutz vor bekannter und neu auftretender Schadsoftware.
Einstellbarer Content-Filter für unerwünschte Anhänge	Schutz vor Schadsoftware und Durchsetzung von Firmenpolicies.
Umfangreiche Statistiken	Übersicht über tatsächlichen Mailverkehr und die Effektivität des Spamfilters.
Zentrales Mail-Relay über die antispameurope-Infrastruktur	Filterung des E-Mail-Versandes auf Spam oder Viren. Dadurch kein unkontrollierter Versand von Spam und Viren vom eigenen Mailserver aus.
Größenbegrenzung von E-Mails einstellbar	Schutz vor Beeinträchtigung des Mailservers und Mailverkehrs durch zu großes Datenvolumen.
Verschlüsselung des Datenverkehrs	Verschlüsselung des Transportweges zwischen mailverarbeitenden Systemen von antispameurope und E-Mail-System des Kunden per TLS. Verhinderung der Ausspähung von E-Mail-Daten durch Dritte beim Transport der E-Mail durch das Internet.
Advanced Routing von E-Mails	Zustellung von E-Mails auf verschiedene Mailserver, z.B. an verschiedenen Standorten. Einstellbar für Benutzer, Gruppen oder Domains.
Individuelles Spamhandling	Automatische Zusendung eines Spamreports an den Nutzer. Zustellung einzelner E-Mails per Mausclick direkt aus dem Report heraus. Dadurch äußerst geringer Zeitaufwand für Bearbeitung der Quarantäne.
Anzeige des SMTP-Status	Der Verbleib zugestellter E-Mails kann anhand der Message ID im Zielsystem leichter überprüft werden
Bounce-Management	Schutz vor Backscatter und Bounce-Attacken
Whitelabeling möglich	Control Panel, Benachrichtigungs-E-Mails und Reports lassen sich auf das Corporate Design des Kunden anpassen.