



# PRTG Network Monitor

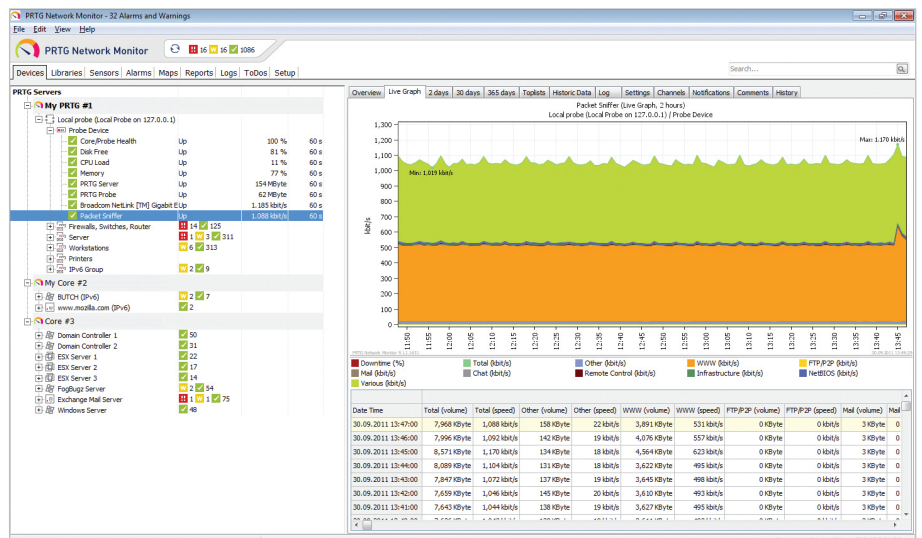
## Die all-inclusive Monitoring-Lösung

Einfache,  
zuverlässige und  
umfassende  
Kontrolle  
über Ihr Netzwerk,  
bewährt in über  
**150.000**  
Installationen weltweit.

Die all-inclusive Monitoring-Lösung PRTG Network Monitor verbindet die langjährige Erfahrung der Paessler AG mit einem umfassenden Paket von Monitoring-Funktionalitäten, einer einfachen und intuitiven Benutzeroberfläche und einer modernen und leistungsfähigen Monitoring-Engine, geeignet für Netzwerke aller Größen. Alles in einer Lizenz: keine versteckten Kosten, keine Add-ons, kein zusätzlicher Aufwand!

PRTG Network Monitor überwacht die Verfügbarkeit und Auslastung von Geräten sowie die Nutzung von Bandbreiten. Damit liefert PRTG die Basis für Optimierungen, Qualitätssteigerungen und signifikante Zeit- und Kosteneinsparungen.

Übersichtliche Graphen und Tabellen verschaffen dem Nutzer den schnellstmöglichen Überblick über den Zustand seiner Netzwerke.  
Hier: Die Enterprise Console zeigt den Traffic eines Packet Sniffer Sensors.



„Letztlich entschieden wir uns für PRTG, unter anderem weil die Software einfach zu verstehen ist und unabhängig von der Anzahl der Sensoren alle Funktionen zur Überwachung von Netzen – einschließlich WMI, SNMP, ICMP usw. – anbietet. Im Vergleich zu allen anderen kommerziellen Monitoringtools schnitt PRTG in unseren Tests am besten ab.“

Jonathan Salim,  
IT Motorsport Ingenieur,  
RIEDEL Communications

Riedel entwickelt, fertigt und vertreibt Intercom-, Fiber-, Audio- und Funktechnik für Industrie, Rundfunkanstalten und Theater und bietet technisches Equipment und Services für Großveranstaltungen.

**Sparen Sie Zeit  
und Geld:  
Systematisches  
Netzwerk-Monitoring  
hilft Ihnen  
Ausfälle zu vermeiden,  
Netzwerke zu optimieren  
und Dienste zu  
verbessern.**

## Sie suchen ...

### ... eine benutzerfreundliche Monitoring-Lösung für Ihre Netzwerke?

PRTG Network Monitor läuft unter Windows Server 2003 und 2008 sowie unter XP, Vista und Windows 7 und überwacht Windows, Linux, Unix und MacOS Systeme. PRTG lässt sich innerhalb von Minuten installieren und mit wenigen Klicks per automatischem Softwareupdate aktualisieren. Es beinhaltet eine eigene Datenbank und einen integrierten Web-Server sowie eine automatische Netzwerkerkennung. Dabei ist PRTG konsequent auf maximale Benutzerfreundlichkeit optimiert.

### ... eine Lösung zur Überwachung Ihres gesamten Netzwerks – Geräte, Applikationen, Datenaufkommen und Verfügbarkeit?

PRTG Network Monitor unterstützt SNMP, WMI und Flow Monitoring ebenso wie Packet Sniffing und die Überwachung von IPv6 Geräten. Es bietet mehr als 115 spezielle Sensoren zum Monitoring von QoS-Daten, Webseiten und E-Mail-Versand, zur Überwachung von Applikationen und Datenbanken, von virtualisierten Umgebungen und vielem mehr.

### ... eine Möglichkeit, mehrere Standorte mit einer zentralen Installation zu überwachen?

PRTG Network Monitor bietet aufgrund seiner Architektur die Möglichkeit mit „Remote Probes“ Netzwerke, die durch Firewalls oder auch räumlich getrennt sind, mit einer Lizenz zu überwachen. Die Daten werden dazu SSL-verschlüsselt an die zentrale PRTG-Installation übertragen und dort ausgewertet.

### ... eine skalierbare Monitoring-Lösung für den unternehmensweiten Einsatz?

Die PRTG Network Monitor Enterprise Console ermöglicht die Anzeige von Daten aus mehreren PRTG-Installationen auf einen Blick. Sie zeigt aggregierte Informationen für alle PRTG-Server in einem einzigen Programm, auch bei großen Setups. Dies ist ideal für MSPs oder Unternehmen, die eine große Anzahl von Sensoren einsetzen.

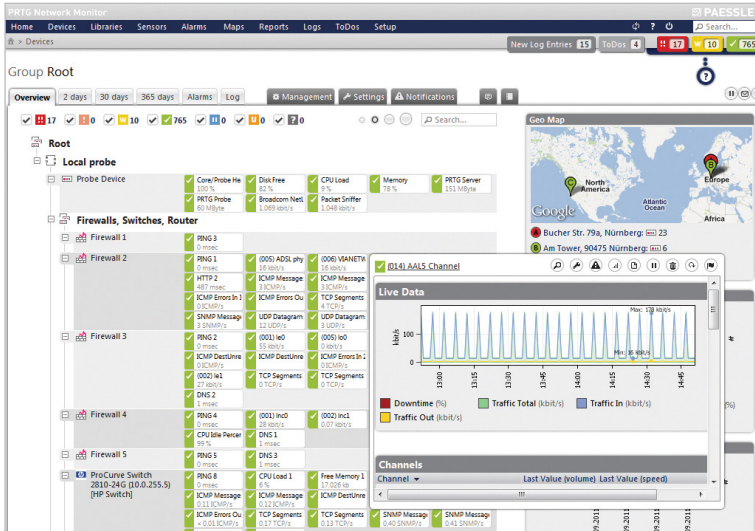
### ... eine hochverfügbare Monitoring-Lösung?

PRTG Network Monitor beinhaltet mindestens einen Failover-Cluster in jeder Lizenz (bis zu 5 Cluster-Knoten bei der Site und Corporate Lizenz), der als voll funktionaler Cluster sicherstellt, dass Ihr Monitoring im Falle von Serverausfällen oder während Updates nicht unterbrochen wird.

### ... eine umfassende Monitoring-Lösung mit einem klaren und fairen Lizenzmodell, die zu Ihrem Budget passt?

PRTG Network Monitor bietet umfassende Monitoring-Funktionalität und skaliert für große Netzwerke bis auf mehrere tausend Geräte – alles zum Preis einer Einsteiger-Software. Es bietet die komplette Monitoring-Funktionalität in jeder Lizenz. Keine Add-ons, keine Extrakosten, kein zusätzlicher Konfigurations- oder Wartungsaufwand.

# Einfach zu bedienende Web-Oberfläche



Einfach zu bedienende Web-Oberfläche: schnell und leistungsfähig, optimiert für unkomplizierte und intuitive Bedienung. Das Bild zeigt den PRTG-Gerätebaum, der einen hierarchischen Überblick über die gesamte überwachte Umgebung gibt.

## „Drei Klick“ Assistent

„Drei Klick“ Assistent:  
Auswahl und Hinzufügen neuer Sensoren leicht gemacht.

The screenshot shows the 'Sensor zum Gerät hinzufügen' (Add sensor to device) wizard. It features a 'Drei Klick' (Three Click) assistant interface with the following sections:

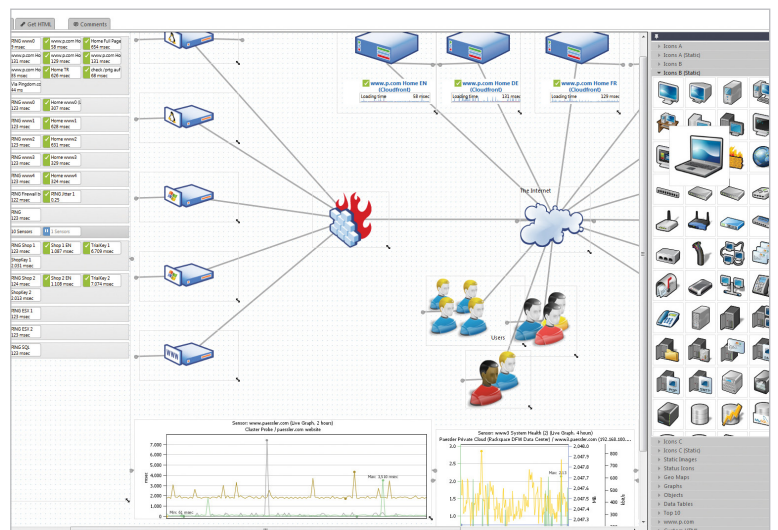
- Direksuche:** A search field for sensors.
- Was soll gemonitert werden? (What should be monitored?):** A list of monitoring categories such as 'Verfügbarkeit' (Availability), 'Bandbreite / Datenverkehr' (Bandwidth / Data traffic), 'Prozessornutzung' (CPU usage), etc.
- Art des Zielsystems? (Type of target system?):** Options like 'Windows', 'Linux/MacOS', 'Virtualisierungs-OS', etc.
- Eingesetzte Technologie? (Used technology?):** Options like 'Ping', 'SNMP', 'WMI', 'HTTP', 'SSH', 'Packet Sniffing', 'NetFlow, sFlow, jFlow', etc.

Below these sections, there are three rows of sensor types with 'Hinzufügen' (Add) buttons:

- Ping:** Monitors availability via PING.
- Port:** Monitors a network service via a TCP/IP port.
- HTTP:** Monitors a webserver via HTTP (Hypertext Transfer Protocol).
- HTTP (Erweitert):** Monitors a webserver via HTTP (with authentication, content checks, etc.).
- HTTP (Transaktion):** Monitors a webserver via a transaction using a list of URLs.
- HTTP (Inhalt):** Monitors the numerical response of a HTTP request.

## Erstellen Sie individuelle „Maps“

Erstellen Sie individuelle Netzwerkdarstellungen: mit dem in PRTG integrierten drag&drop „Maps-Editor“ wird die Anzeige Ihrer Monitoring-Daten, Graphen und Tabellen noch attraktiver und übersichtlicher.



# Technische Daten

## Basis-Features

- Agentenloses Monitoring von Bandbreiten, Auslastung, Aktivität, Verfügbarkeit und SLAs
- Passend für Netzwerke jeder Art und Größe
- Überwachung räumlich getrennter Netzwerke mit einer Lizenz
- Failover-Cluster in jeder Lizenz enthalten, mehrere Cluster-Knoten möglich
- HTTP-basiertes API zur Anbindung an andere Applikationen
- Automatische Netzwerkerkennung und Sensorkonfiguration (IPv4 und IPv6)

## Sensoren und Protokolle

- Mehr als 115 Sensortypen (Ping, HTTP, WMI, SMTP, POP3, DNS und viele mehr)
- Traffic-Monitoring mittels SNMP, NetFlow v5/v9, sFlow v5, jFlow v5 und Packet Sniffing
- Intelligente Sensoren (z.B. automatische Erkennung von Multi-Prozessor-Systemen)
- Vorkonfigurierte Templates für Cisco Router, SQL Server usw.
- Herstellerspezifische Hardware Sensoren für Dell, HP und APC Geräte
- Sensoren zum Monitoring von virtualisierten Umgebungen (VMware, HyperV, Virtuozzo, XEN usw.)
- Drei Klick Dialog zum Hinzufügen von Sensoren
- Programmierbare Trigger und Sensoren
- Agentenloses Monitoring von Linux-Systemen

## Benutzeroberfläche

- Elegante, schnelle und leistungsstarke Web-Oberfläche
- Google Maps Integration
- Anpassbare Baumstruktur und individuelle „Bibliotheken“
- iOS App, Android App und „Mini-HTML“ Interface für mobile Geräte
- Hierarchische Darstellung (Probes, Gruppen, Geräte, Sensoren, Kanäle)
- Sensorenliste (alphabetisch, nach Geschwindigkeit, nach Tags, nach Typ usw.)
- Ansprechende Graphen zeigen die Monitoring-Daten spezieller Zeiträume von Stunden bis zu Jahren
- Frei gestaltbare „Maps“ zeigen den Zustand des Netzwerks sowie Graphen und Tabellen in individuellem Layout

## Alarmierungen und Berichte

- Alarmierung anhand individuell eingestellter Werte
- Zahlreiche Möglichkeiten zur Benachrichtigung (E-Mail, SMS, Pager-Nachricht, HTTP-Request, .exe, Skripte, Syslog usw.)
- Regelmäßige, individualisierbare Berichte (HTML, PDF)
- Detaillierte Logfiles (alle Aktivitäten und Resultate)

## Systemanforderungen und Datenablage

- Datenablage in performanceoptimierten Monitoring-Datenbanken (kein SQL Server erforderlich)
- Kleiner Download, einfache Installation, automatischer Software-Update
- Läuft unter Server 2003 und 2008 sowie unter XP, Vista, Windows 7

## Lizenzierung

- Alle Features in jeder Lizenz, keine Add-ons nötig
- Einfaches Upgrade auf größere Versionen – Sie zahlen nur die Preisdifferenz

„Mit dem Einsatz von PRTG Network Monitor konnten wir die Verfügbarkeit unserer Lösungen deutlich steigern. Wir werden sofort per E-Mail und SMS informiert, wenn etwas nicht stimmt – damit können wir frühzeitig reagieren und Probleme beseitigen, bevor sie zu ernststen Beeinträchtigungen führen.“

Marc Luzoff  
Verantwortlicher IT Ingenieur  
ADITUS GmbH

Die ADITUS GmbH aus Hannover gehört zu einem der führenden Spezialisten im Bereich Kassen- und Einlass-Systeme für Messen und andere Großveranstaltungen.



Stand: Oktober 2011

Alle genannten Marken- und Produkt-namen sind Eigentum der jeweiligen Markeninhaber